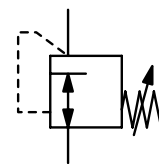


# MINIATURDRUCKREGLER MIT FDA, FÜR TRINKWASSER ODER DEIONISIERTES WASSER R91

<b>Beschreibung</b>	Membran-Druckregler in kleiner und leichter Bauform. Alle mit dem Medium in Berührung kommenden Teile sind beim R91-..K FDA zugelassen.		
<b>Einsatzbereich</b>	In der Nahrungsmittelindustrie und im Wasserkreislauf, z.B. für Dialyse-Geräte		
<b>Medium</b>	Druckluft, neutrale Gase, deionisiertes Wasser oder andere Flüssigkeiten		
<b>Eingangsdruck</b>	max. 10 bar		
<b>Rücksteuerung</b>	nicht rücksteuerbar (ohne Sekundärentlüftung) für Trinkwasser (FDA), rücksteuerbar für Druckluft		
<b>Manometeranschluss</b>	G $\frac{1}{4}$ beidseitig		
<b>Temperaturbereich</b>	0 °C bis 60 °C		
<b>Werkstoffe für</b>	<div> <div>Trinkwasser</div> <div>Gehäuse: Acetal</div> <div>Membrane: Acetal und nylonverstärktes Nitril</div> <div>NBR</div> <div>Ventil u. O-Ring: Edelstahl und EPDM, lebensmitteltauglich</div> </div> <div> <div>Druckluft</div> <div>Gehäuse: Acetal</div> <div>Membrane: Acetal und nylonverstärktes Nitril</div> <div>nicht lebensmitteltauglich</div> <div>Messing, Nitril und NBR</div> </div>		



**G $\frac{1}{4}$ , FDA**  
**Druckluft o. Flüssigkeiten**

Abmessungen			Volumenstrom		Anschluss-	Druck-	Bestell-
A	B	C	Wasser	Luft	gewinde	Regelbereich	Nummer
mm	mm	mm	l/min*1	l/min*1	G	bar	

Druckregler mit FDA für Trinkwasser							P:: max. 10 bar, EPDM nicht rücksteuerbar	R91-K
42	76	11	6	380	G $\frac{1}{4}$	0,1 ... 3,5		R91-02BK
						0,1 ... 8,5		R91-02CK

Druckregler für Druckluft							P:: max. 10 bar, NBR rücksteuerbar	R91
42	76	11		380	G $\frac{1}{4}$	0,1 ... 3,5		R91-02B
						0,1 ... 8,5		R91-02C



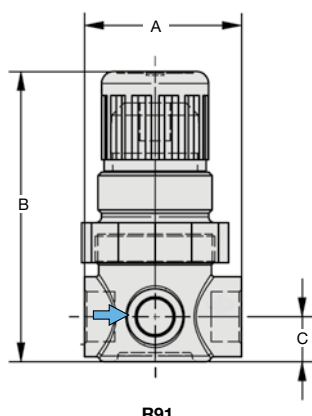
R91

## Wahlweise Ausführung, es ist der entsprechende Buchstabe hinzuzufügen

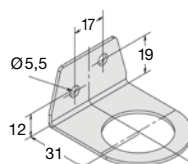
NPT Anschlussgewinde R91-02 . N

## Zubehör, lose beigelegt

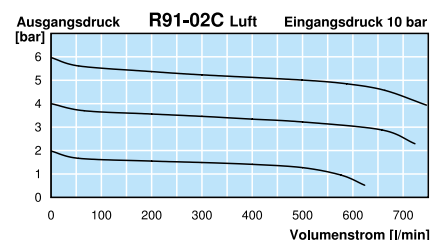
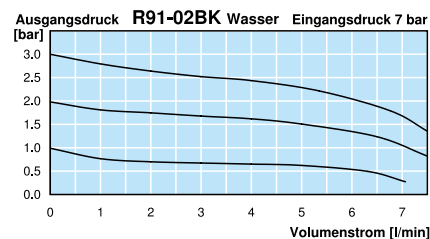
<b>Manometer</b>	Ø 40 mm, G $\frac{1}{2}$	0... 4 bar	MA4001-04
		0...10 bar	MA4001-10
<b>Befestigungswinkel</b>	aus Stahl		BW30-02
<b>Befestigungsmutter</b>	aus Kunststoff		M30x1,5K
	aus Aluminium		M30x1,5A



R91



BW30-02



\*1 Eingangsdruck 1 bar über dem Ausgangsdruck

Manometer: siehe Kapitel Druckmessgeräte

PDF CAD  
www.aircom.net



Bestellbeispiel:  
R91-02BK